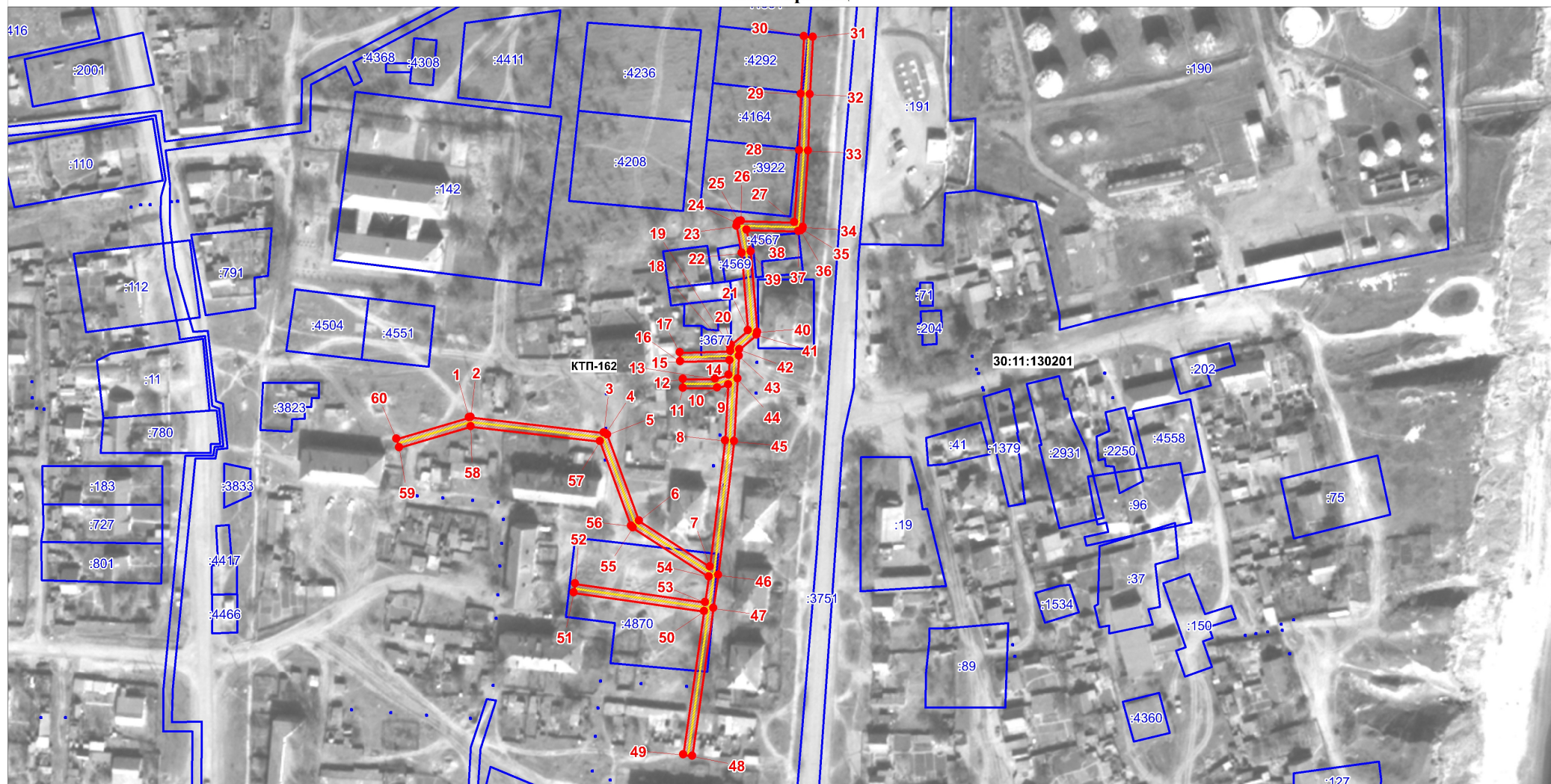


# Схема расположения публичного сервитута для размещения объекта: "ВЛ-0,4 кВ Л-1 КТП-162 ф.13 ПС Черный Яр-2"

## План границ



Используемые условные знаки и обозначения

Масштаб 1:1800

- граница, устанавливаемого публичного сервитута
- ось линии электропередачи, КТП
- граница земельных участков
- граница кадастровых кварталов
- характерная точка границы устанавливаемого публичного сервитута
- обозначение кадастровых кварталов
- обозначение земельных участков
- КТП - комплектная трансформаторная подстанция