

<b>ОПИСАНИЕ МЕСТОПОЛОЖЕНИЯ ГРАНИЦ</b> <b>Публичный сервитут для эксплуатации объектов: "ВЛ-10 кВ ф. 6 ПС Черный Яр-2" и</b> <b>"КТП ВЛ-10 кВ ф. 6 ПС Черный Яр-2"</b> <small>(наименование объекта, местоположение границ которого описано)</small>
<b>Сведения об объекте</b>

№ п/п	Характеристики объекта	Описание характеристик
<b>1</b>	<b>2</b>	<b>3</b>
1	Местоположение объекта	Астраханская обл., Черный Яр-п
2	Площадь объекта ± величина погрешности определения площади ( $P \pm \Delta P$ )	39937±70 кв.м
3	Иные характеристики объекта	Публичный сервитут устанавливается в целях эксплуатации воздушной линии электропередачи "ВЛ-10 кВ ф. 6 ПС Черный Яр-2" и "КТП ВЛ-10 кВ ф. 6 ПС Черный Яр-2" (согласно п.1 ст. 39.37 «Земельного кодекса Российской Федерации» от 25.10.2001 г. №136-ФЗ (далее – ЗК РФ); Срок установления публичного сервитута - сорок девять лет (согласно п.1 ст. 39.45 ЗК РФ). Правообладатель: Публичное акционерное общество "Россети Юг", ОГРН 1076164009096, ИНН 6164266561 Контактная информация: 344002, Россия, г. Ростов-на-Дону, ул. Большая Садовая, 49, адрес электронной почты: office@mrsk-yuga.ru

<p align="center"><b>ОПИСАНИЕ МЕСТОПОЛОЖЕНИЯ ГРАНИЦ</b></p> <p align="center"><b>Публичный сервитут для эксплуатации объектов: "ВЛ-10 кВ ф. 6 ПС Черный Яр-2" и "КТП ВЛ-10 кВ ф. 6 ПС Черный Яр-2"</b></p> <p align="center"><small>(наименование объекта, местоположение границ которого описано)</small></p>					
<p align="center"><b>Сведения о местоположении границ объекта</b></p>					

1. Система координат <i>МСК-30, зона 1</i>					
2. Сведения о характерных точках границ объекта					
Обозначение характерных точек границ	Координаты, м		Метод определения координат характерной точки	Средняя квадратическа я погрешность положения характерной точки (M <sub>t</sub> ), м	Описание обозначения точки на местности (при наличии)
	X	Y			
1	2	3	4	5	6
1	608540,39	1304685,90	Аналитический метод	0,10	—
2	608540,09	1304687,13	Аналитический метод	0,10	—
3	608517,18	1304703,04	Аналитический метод	0,10	—
4	608566,56	1304714,83	Аналитический метод	0,10	—
5	608568,79	1304690,73	Аналитический метод	0,10	—
6	608574,29	1304691,06	Аналитический метод	0,10	—
7	608571,71	1304718,51	Аналитический метод	0,10	—
8	608570,66	1304720,58	Аналитический метод	0,10	—
9	608568,34	1304720,91	Аналитический метод	0,10	—
10	608509,93	1304706,97	Аналитический метод	0,10	—
11	608450,95	1304693,24	Аналитический метод	0,10	—
12	608449,58	1304692,44	Аналитический метод	0,10	—
13	608448,83	1304690,48	Аналитический метод	0,10	—
14	608450,60	1304689,81	Аналитический метод	0,10	—
15	608451,19	1304670,36	Аналитический метод	0,10	—
16	608453,15	1304670,73	Аналитический метод	0,10	—
17	608452,63	1304689,05	Аналитический метод	0,10	—
18	608454,39	1304688,39	Аналитический метод	0,10	—
19	608510,00	1304701,34	Аналитический метод	0,10	—

<p align="center"><b>ОПИСАНИЕ МЕСТОПОЛОЖЕНИЯ ГРАНИЦ</b>  Публичный сервитут для эксплуатации объектов: "ВЛ-10 кВ ф. 6 ПС Черный Яр-2" и  "КТП ВЛ-10 кВ ф. 6 ПС Черный Яр-2"  (наименование объекта, местоположение границ которого описано)</p>					
<p align="center"><b>Сведения о местоположении границ объекта</b></p>					

1	2	3	4	5	6
20	608534,10	1304684,81	Аналитический метод	0,10	—
1	608540,39	1304685,90	Аналитический метод	0,10	—
21	608690,61	1302865,19	Аналитический метод	0,10	—
22	608520,50	1304584,53	Аналитический метод	0,10	—
23	608582,56	1304581,80	Аналитический метод	0,10	—
24	608584,81	1304582,81	Аналитический метод	0,10	—
25	608585,42	1304584,82	Аналитический метод	0,10	—
26	608583,08	1304606,78	Аналитический метод	0,10	—
27	608577,58	1304606,45	Аналитический метод	0,10	—
28	608579,62	1304587,43	Аналитический метод	0,10	—
29	608517,57	1304590,16	Аналитический метод	0,10	—
30	608515,59	1304589,44	Аналитический метод	0,10	—
31	608514,71	1304587,14	Аналитический метод	0,10	—
32	608684,93	1302866,70	Аналитический метод	0,10	—
21	608690,61	1302865,19	Аналитический метод	0,10	—
33	610100,00	1302427,06	Аналитический метод	0,10	—
34	610100,64	1302432,18	Аналитический метод	0,10	—
35	608697,65	1302796,56	Аналитический метод	0,10	—
36	608696,01	1302812,69	Аналитический метод	0,10	—
37	608690,34	1302814,14	Аналитический метод	0,10	—
38	608692,37	1302794,11	Аналитический метод	0,10	—
39	608692,96	1302792,32	Аналитический метод	0,10	—
40	608694,41	1302791,72	Аналитический метод	0,10	—

<p align="center"><b>ОПИСАНИЕ МЕСТОПОЛОЖЕНИЯ ГРАНИЦ</b>  Публичный сервитут для эксплуатации объектов: "ВЛ-10 кВ ф. 6 ПС Черный Яр-2" и  "КТП ВЛ-10 кВ ф. 6 ПС Черный Яр-2"  (наименование объекта, местоположение границ которого описано)</p>					
<p align="center"><b>Сведения о местоположении границ объекта</b></p>					

1	2	3	4	5	6
33	610100,00	1302427,06	Аналитический метод	0,10	—
41	612680,94	1301546,97	Аналитический метод	0,10	—
42	612686,86	1301547,02	Аналитический метод	0,10	—
43	612688,79	1301547,84	Аналитический метод	0,10	—
44	612689,58	1301549,78	Аналитический метод	0,10	—
45	612688,15	1301779,27	Аналитический метод	0,10	—
46	612687,33	1301781,20	Аналитический метод	0,10	—
47	612685,44	1301782,00	Аналитический метод	0,10	—
48	612577,61	1301783,62	Аналитический метод	0,10	—
49	612557,61	1301827,50	Аналитический метод	0,10	—
50	612556,22	1301828,87	Аналитический метод	0,10	—
51	612398,49	1301898,98	Аналитический метод	0,10	—
52	612969,87	1301922,83	Аналитический метод	0,10	—
53	613181,08	1301932,82	Аналитический метод	0,10	—
54	613401,48	1301922,57	Аналитический метод	0,10	—
55	613495,24	1301918,97	Аналитический метод	0,10	—
56	613495,45	1301924,47	Аналитический метод	0,10	—
57	613404,65	1301927,95	Аналитический метод	0,10	—
58	613417,46	1302051,95	Аналитический метод	0,10	—
59	613418,06	1302060,93	Аналитический метод	0,10	—
60	613412,58	1302061,30	Аналитический метод	0,10	—
61	613411,98	1302052,46	Аналитический метод	0,10	—
62	613399,14	1301928,18	Аналитический метод	0,10	—
63	613181,21	1301938,33	Аналитический метод	0,10	—

<p align="center"><b>ОПИСАНИЕ МЕСТОПОЛОЖЕНИЯ ГРАНИЦ</b>  Публичный сервитут для эксплуатации объектов: "ВЛ-10 кВ ф. 6 ПС Черный Яр-2" и  "КТП ВЛ-10 кВ ф. 6 ПС Черный Яр-2"  <small>(наименование объекта, местоположение границ которого описано)</small></p>					
<p align="center"><b>Сведения о местоположении границ объекта</b></p>					

1	2	3	4	5	6
64	612969,63	1301928,32	Аналитический метод	0,10	—
65	612387,17	1301904,02	Аналитический метод	0,10	—
66	612379,08	1301907,61	Аналитический метод	0,10	—
67	612376,97	1301907,66	Аналитический метод	0,10	—
68	612375,70	1301906,67	Аналитический метод	0,10	—
69	612373,46	1301903,45	Аналитический метод	0,10	—
70	612169,46	1301896,42	Аналитический метод	0,10	—
71	611145,20	1302160,91	Аналитический метод	0,10	—
72	610140,88	1302421,74	Аналитический метод	0,10	—
73	610137,10	1302421,10	Аналитический метод	0,10	—
74	610135,41	1302417,88	Аналитический метод	0,10	—
75	611180,88	1302147,40	Аналитический метод	0,10	—
76	612168,83	1301890,90	Аналитический метод	0,10	—
77	612375,02	1301898,00	Аналитический метод	0,10	—
78	612386,11	1301898,47	Аналитический метод	0,10	—
79	612553,03	1301824,27	Аналитический метод	0,10	—
80	612573,33	1301779,76	Аналитический метод	0,10	—
81	612574,20	1301778,51	Аналитический метод	0,10	—
82	612575,79	1301778,15	Аналитический метод	0,10	—
83	612682,66	1301776,54	Аналитический метод	0,10	—
84	612684,07	1301552,49	Аналитический метод	0,10	—
85	612680,90	1301552,47	Аналитический метод	0,10	—
41	612680,94	1301546,97	Аналитический метод	0,10	—

<div>ОПИСАНИЕ МЕСТОПОЛОЖЕНИЯ ГРАНИЦ</div> <div>Публичный сервитут для эксплуатации объектов: "ВЛ-10 кВ ф. 6 ПС Черный Яр-2" и "КТП ВЛ-10 кВ ф. 6 ПС Черный Яр-2"</div> <div>(наименование объекта, местоположение границ которого описано)</div>
Сведения о местоположении границ объекта

3. Сведения о характерных точках части (частей) границы объекта					
Обозначение характерных точек части границы	Координаты, м		Метод определения координат характерной точки	Средняя квадратическа я погрешность положения характерной точки (M <sub>i</sub> ), м	Описание обозначения точки на местности (при наличии)
	X	Y			
1	2	3	4	5	6
Часть № —					
—	—	—	—	—	—

<p align="center"><b>ОПИСАНИЕ МЕСТОПОЛОЖЕНИЯ ГРАНИЦ</b></p> <p align="center"><b>Публичный сервитут для эксплуатации объектов: "ВЛ-10 кВ ф. 6 ПС Черный Яр-2" и "КТП ВЛ-10 кВ ф. 6 ПС Черный Яр-2"</b></p> <p align="center"><small>(наименование объекта, местоположение границ которого описано)</small></p>	
<p align="center"><b>План границ объекта</b></p>	

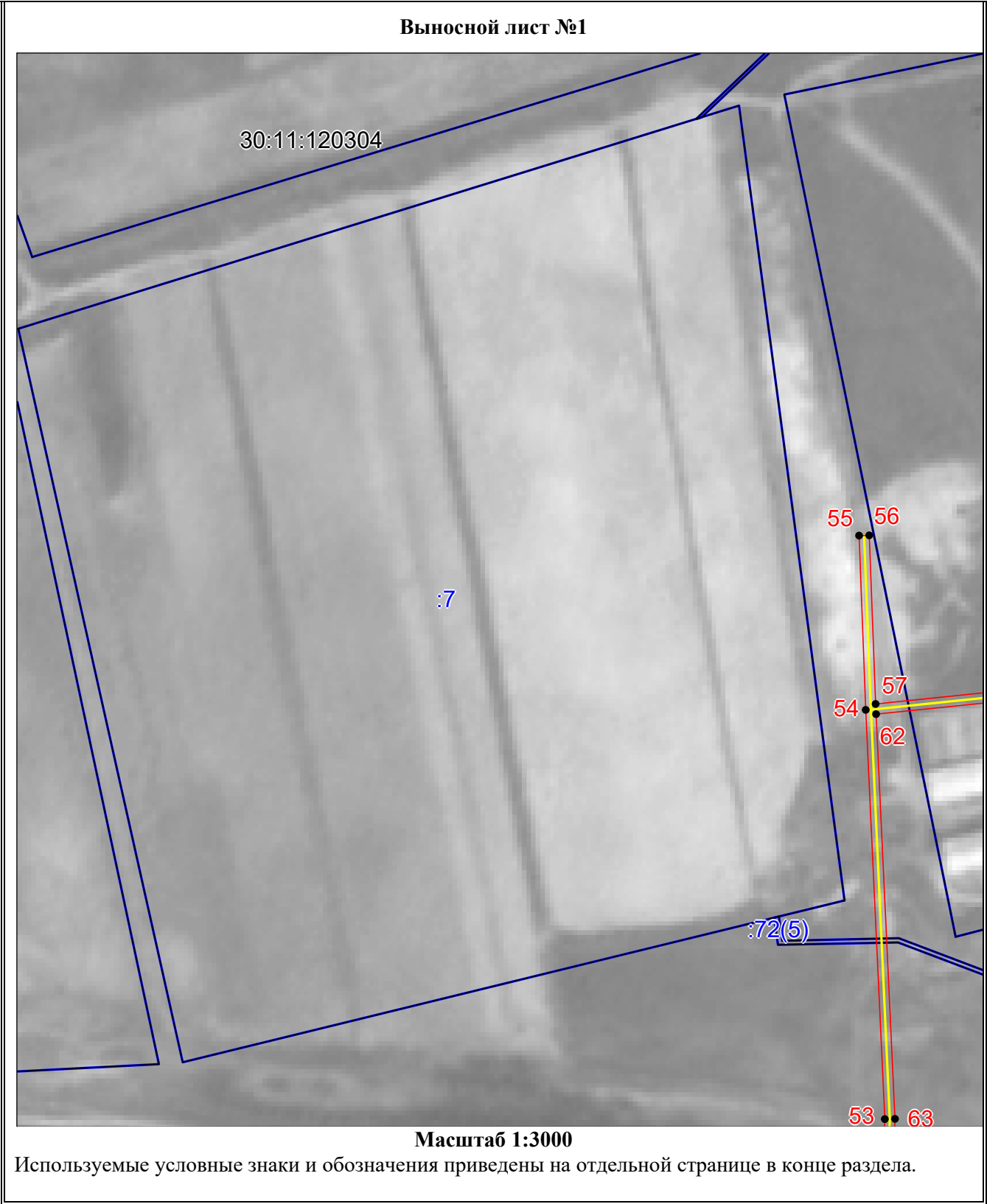
<p><b>Основной лист</b></p>
<p><b>Масштаб 1: 34915</b></p>
<p><b>Используемые условные знаки и обозначения:</b></p> <div> <div> <div></div> <div>— область выносного листа,</div> </div> <div> <div>23</div> <div>— номер выносного листа.</div> </div> </div> <p>Остальные используемые условные знаки и обозначения приведены на отдельной странице в конце раздела.</p>

<div>ОПИСАНИЕ МЕСТОПОЛОЖЕНИЯ ГРАНИЦ</div> <div>Публичный сервитут для эксплуатации объектов: "ВЛ-10 кВ ф. 6 ПС Черный Яр-2" и "КТП ВЛ-10 кВ ф. 6 ПС Черный Яр-2"</div> <div>(наименование объекта, местоположение границ которого описано)</div>
<div>План границ объекта</div>

--



<p align="center"><b>ОПИСАНИЕ МЕСТОПОЛОЖЕНИЯ ГРАНИЦ</b></p> <p align="center"><b>Публичный сервитут для эксплуатации объектов: "ВЛ-10 кВ ф. 6 ПС Черный Яр-2" и "КТП ВЛ-10 кВ ф. 6 ПС Черный Яр-2"</b></p> <p align="center"><small>(наименование объекта, местоположение границ которого описано)</small></p>	
<p align="center"><b>План границ объекта</b></p>	



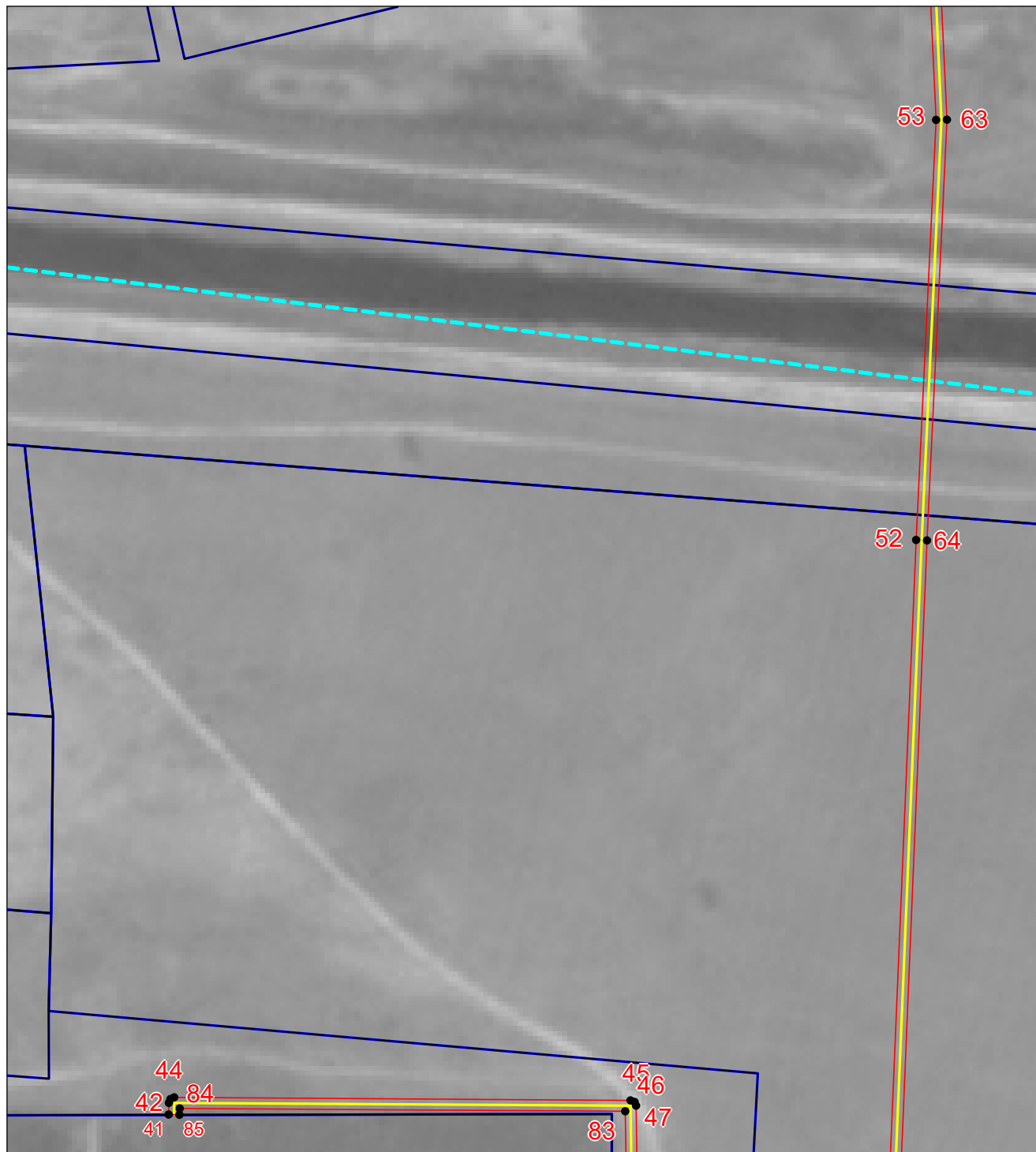
## ОПИСАНИЕ МЕСТОПОЛОЖЕНИЯ ГРАНИЦ

Публичный сервитут для эксплуатации объектов: "ВЛ-10 кВ ф. 6 ПС Черный Яр-2" и  
"КТП ВЛ-10 кВ ф. 6 ПС Черный Яр-2"

(наименование объекта, местоположение границ которого описано)

### План границ объекта

Выносной лист №2



Масштаб 1:3000

Используемые условные знаки и обозначения приведены на отдельной странице в конце раздела.

## ОПИСАНИЕ МЕСТОПОЛОЖЕНИЯ ГРАНИЦ

Публичный сервитут для эксплуатации объектов: "ВЛ-10 кВ ф. 6 ПС Черный Яр-2" и  
"КТП ВЛ-10 кВ ф. 6 ПС Черный Яр-2"

(наименование объекта, местоположение границ которого описано)

### План границ объекта

Выносной лист №3



Масштаб 1:3000

Используемые условные знаки и обозначения приведены на отдельной странице в конце раздела.

<p align="center"><b>ОПИСАНИЕ МЕСТОПОЛОЖЕНИЯ ГРАНИЦ</b></p> <p align="center"><b>Публичный сервитут для эксплуатации объектов: "ВЛ-10 кВ ф. 6 ПС Черный Яр-2" и "КТП ВЛ-10 кВ ф. 6 ПС Черный Яр-2"</b></p> <p align="center"><small>(наименование объекта, местоположение границ которого описано)</small></p>	
<p align="center"><b>План границ объекта</b></p>	



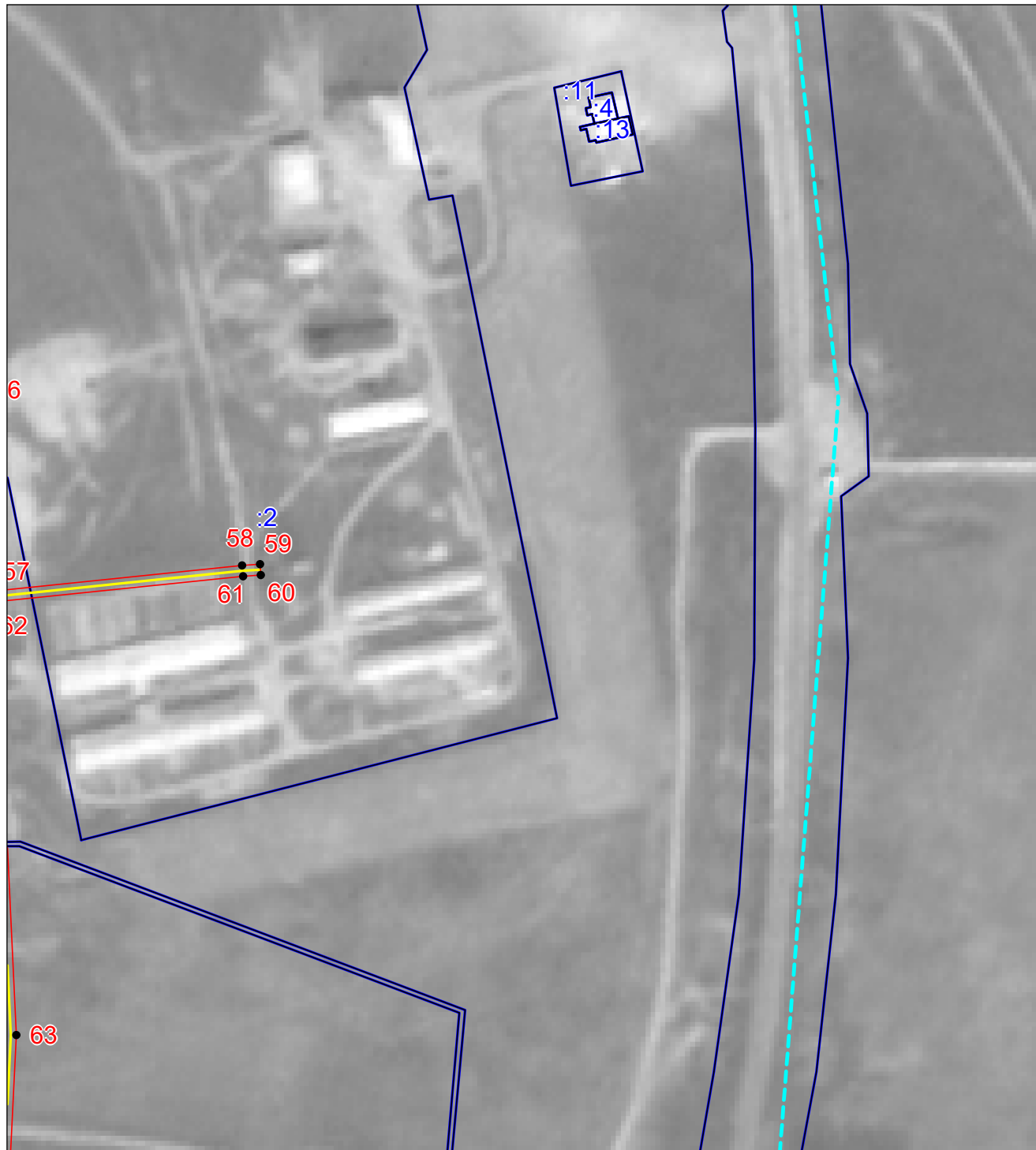
## ОПИСАНИЕ МЕСТОПОЛОЖЕНИЯ ГРАНИЦ

Публичный сервитут для эксплуатации объектов: "ВЛ-10 кВ ф. 6 ПС Черный Яр-2" и  
"КТП ВЛ-10 кВ ф. 6 ПС Черный Яр-2"

(наименование объекта, местоположение границ которого описано)

### План границ объекта

Выносной лист №5



Масштаб 1:3000

Используемые условные знаки и обозначения приведены на отдельной странице в конце раздела.

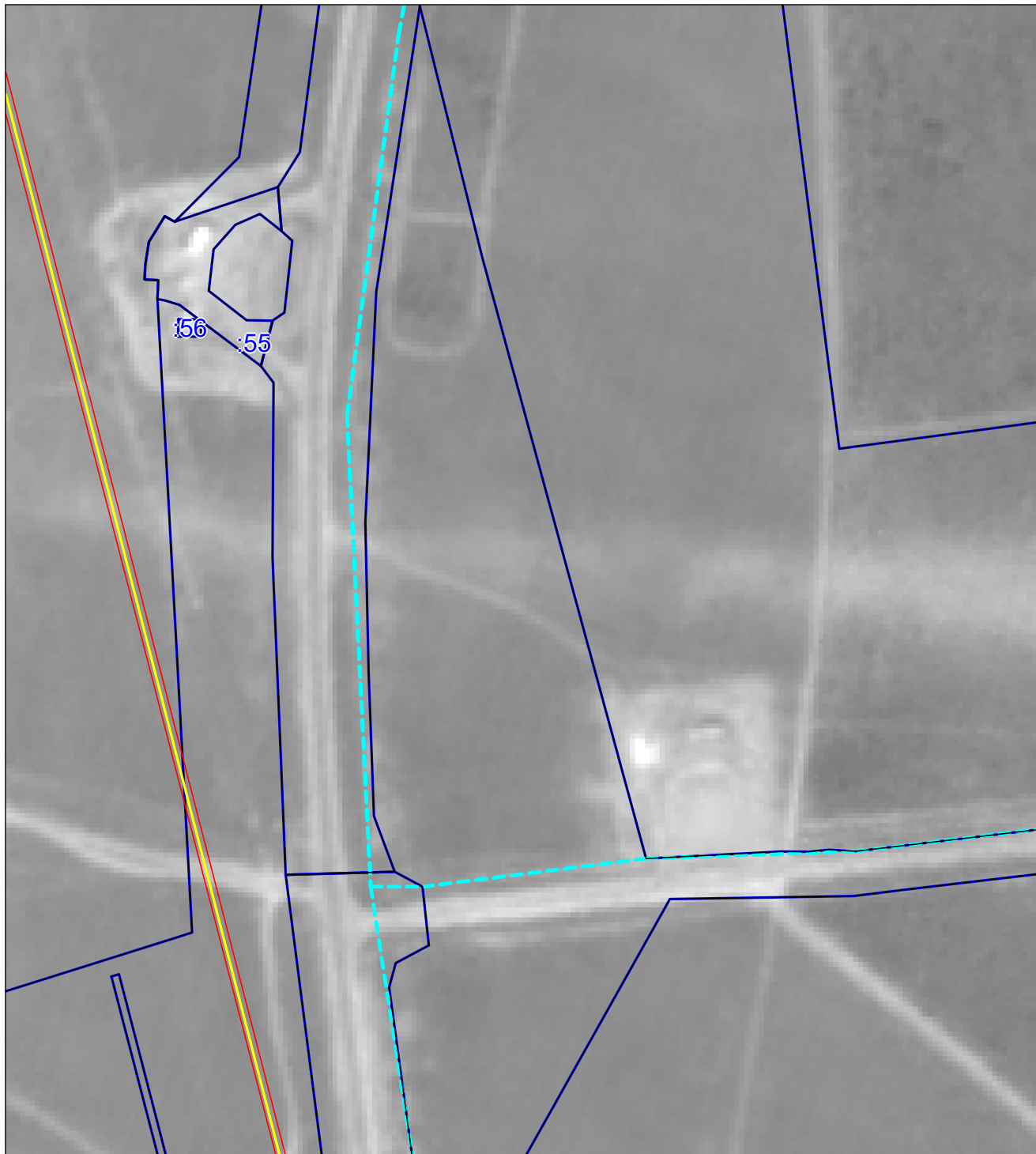
## ОПИСАНИЕ МЕСТОПОЛОЖЕНИЯ ГРАНИЦ

Публичный сервитут для эксплуатации объектов: "ВЛ-10 кВ ф. 6 ПС Черный Яр-2" и  
"КТП ВЛ-10 кВ ф. 6 ПС Черный Яр-2"

(наименование объекта, местоположение границ которого описано)

### План границ объекта

Выносной лист №6



Масштаб 1:3000

Используемые условные знаки и обозначения приведены на отдельной странице в конце раздела.

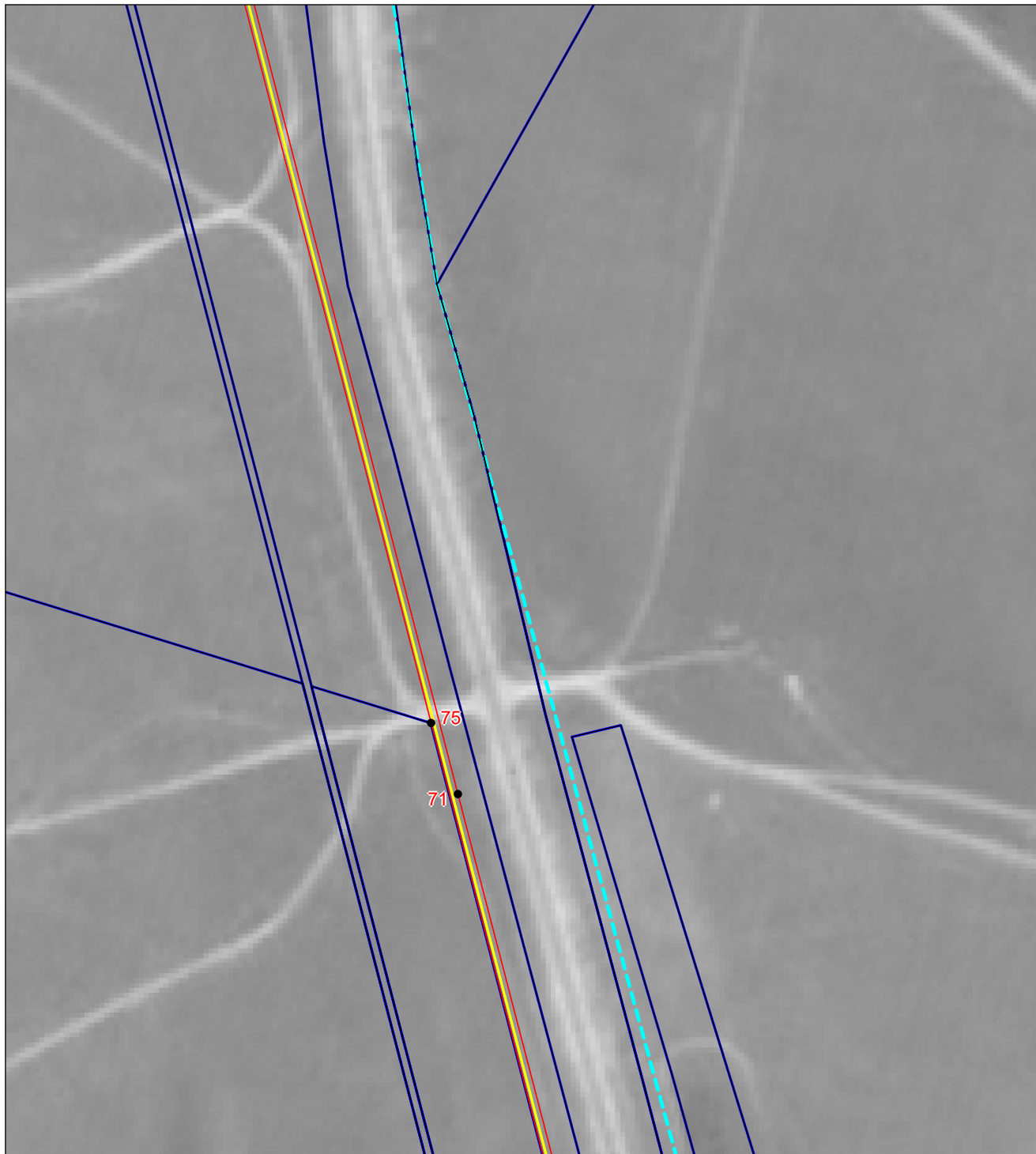
## ОПИСАНИЕ МЕСТОПОЛОЖЕНИЯ ГРАНИЦ

Публичный сервитут для эксплуатации объектов: "ВЛ-10 кВ ф. 6 ПС Черный Яр-2" и  
"КТП ВЛ-10 кВ ф. 6 ПС Черный Яр-2"

(наименование объекта, местоположение границ которого описано)

### План границ объекта

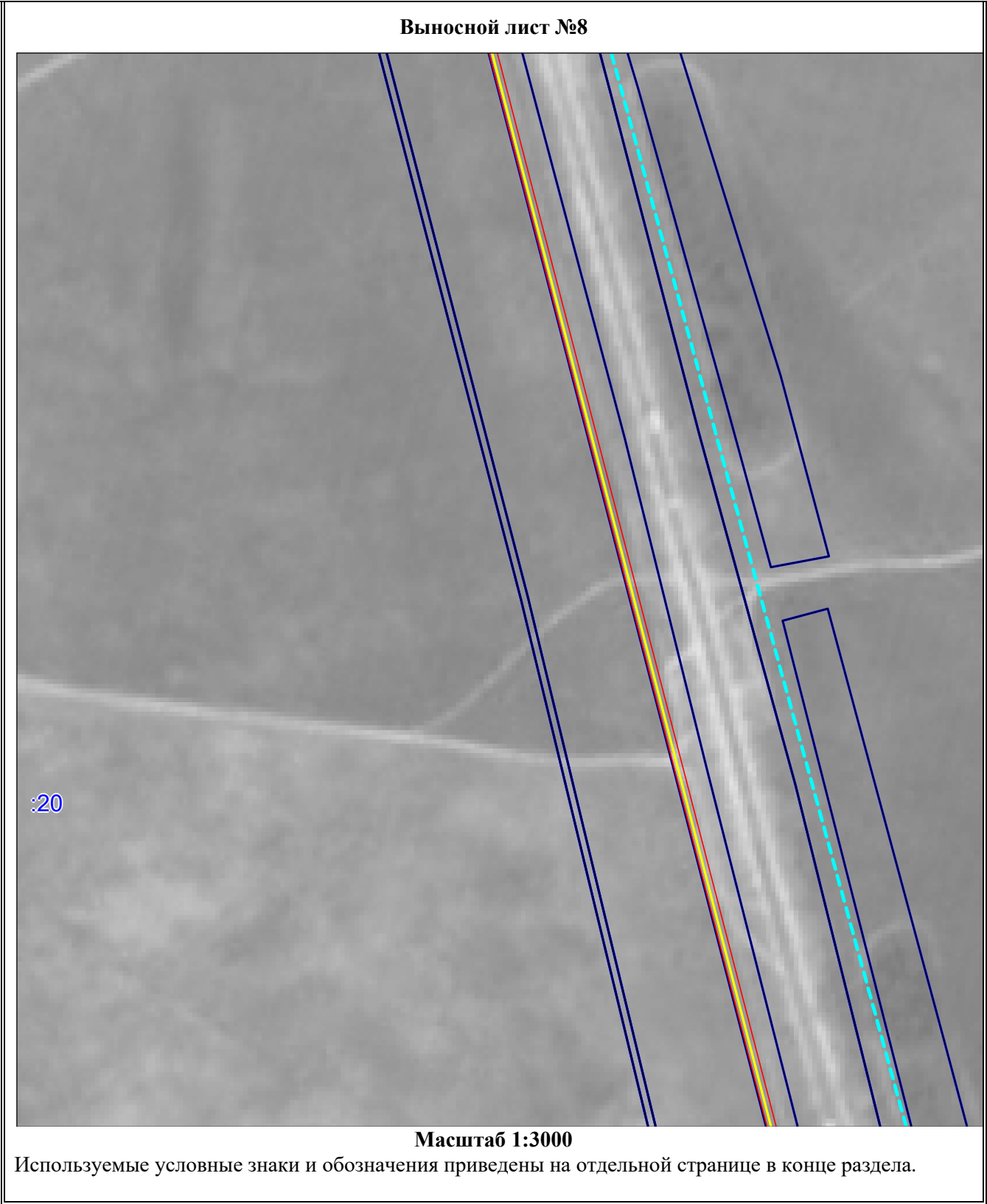
Выносной лист №7



Масштаб 1:3000

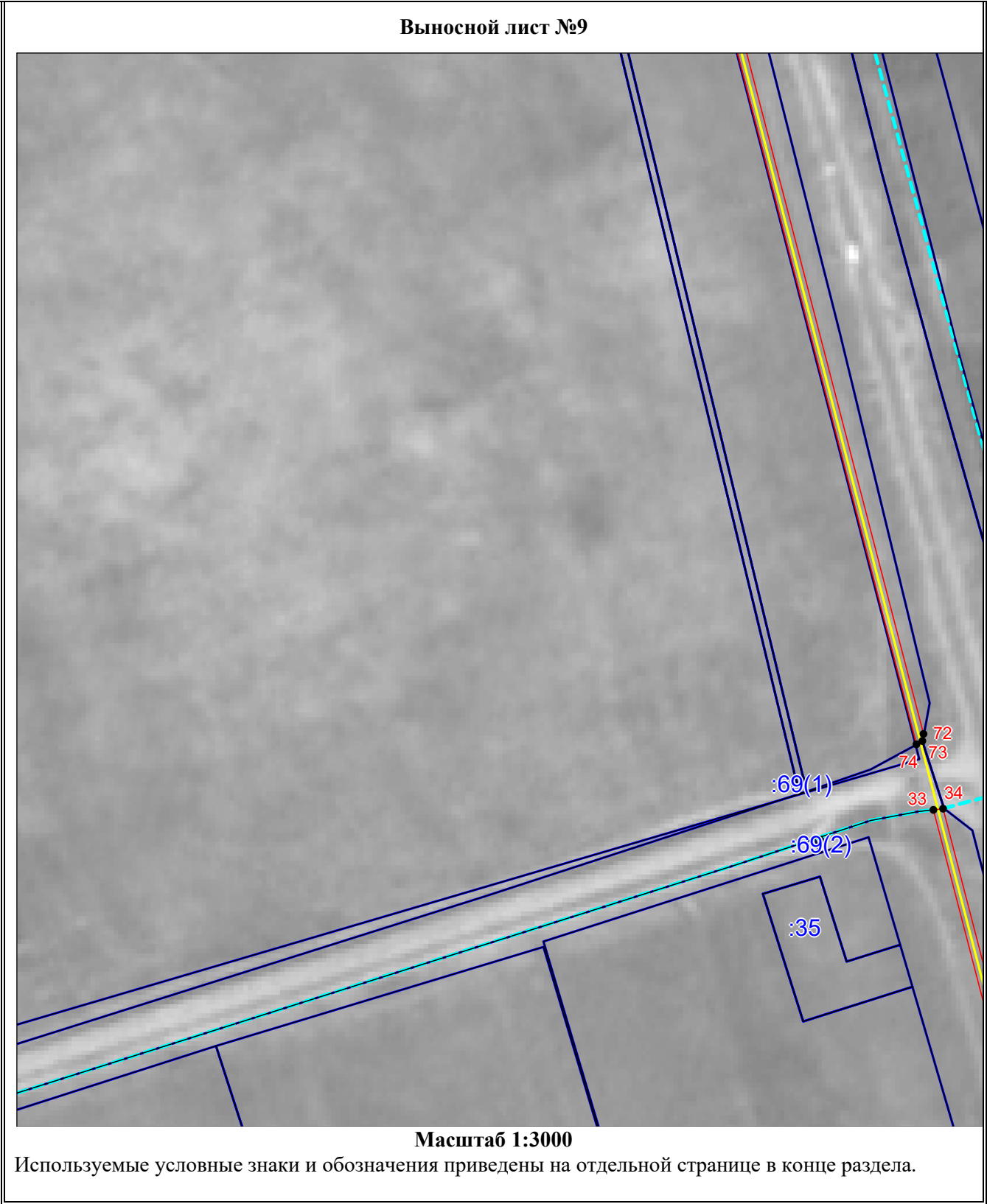
Используемые условные знаки и обозначения приведены на отдельной странице в конце раздела.

<div>ОПИСАНИЕ МЕСТОПОЛОЖЕНИЯ ГРАНИЦ</div> <div>Публичный сервитут для эксплуатации объектов: "ВЛ-10 кВ ф. 6 ПС Черный Яр-2" и "КТП ВЛ-10 кВ ф. 6 ПС Черный Яр-2"</div> <div>(наименование объекта, местоположение границ которого описано)</div>
<div>План границ объекта</div>





<p align="center"><b>ОПИСАНИЕ МЕСТОПОЛОЖЕНИЯ ГРАНИЦ</b></p> <p align="center"><b>Публичный сервитут для эксплуатации объектов: "ВЛ-10 кВ ф. 6 ПС Черный Яр-2" и "КТП ВЛ-10 кВ ф. 6 ПС Черный Яр-2"</b></p> <p align="center"><small>(наименование объекта, местоположение границ которого описано)</small></p>	
<p align="center"><b>План границ объекта</b></p>	



## ОПИСАНИЕ МЕСТОПОЛОЖЕНИЯ ГРАНИЦ

Публичный сервитут для эксплуатации объектов: "ВЛ-10 кВ ф. 6 ПС Черный Яр-2" и  
"КТП ВЛ-10 кВ ф. 6 ПС Черный Яр-2"

(наименование объекта, местоположение границ которого описано)

### План границ объекта

Выносной лист №10



Масштаб 1:3000

Используемые условные знаки и обозначения приведены на отдельной странице в конце раздела.

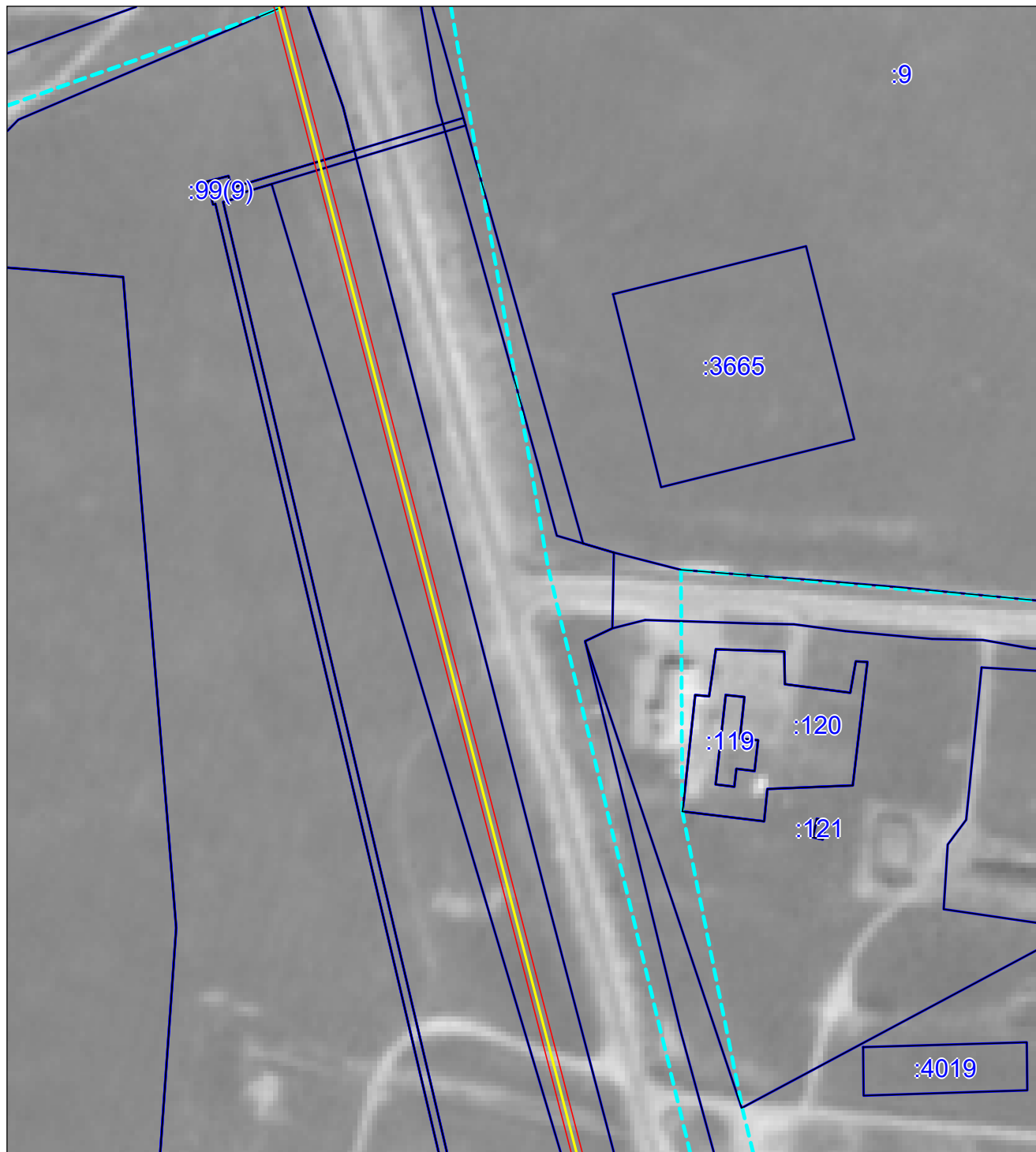
## ОПИСАНИЕ МЕСТОПОЛОЖЕНИЯ ГРАНИЦ

Публичный сервитут для эксплуатации объектов: "ВЛ-10 кВ ф. 6 ПС Черный Яр-2" и  
"КТП ВЛ-10 кВ ф. 6 ПС Черный Яр-2"

(наименование объекта, местоположение границ которого описано)

### План границ объекта

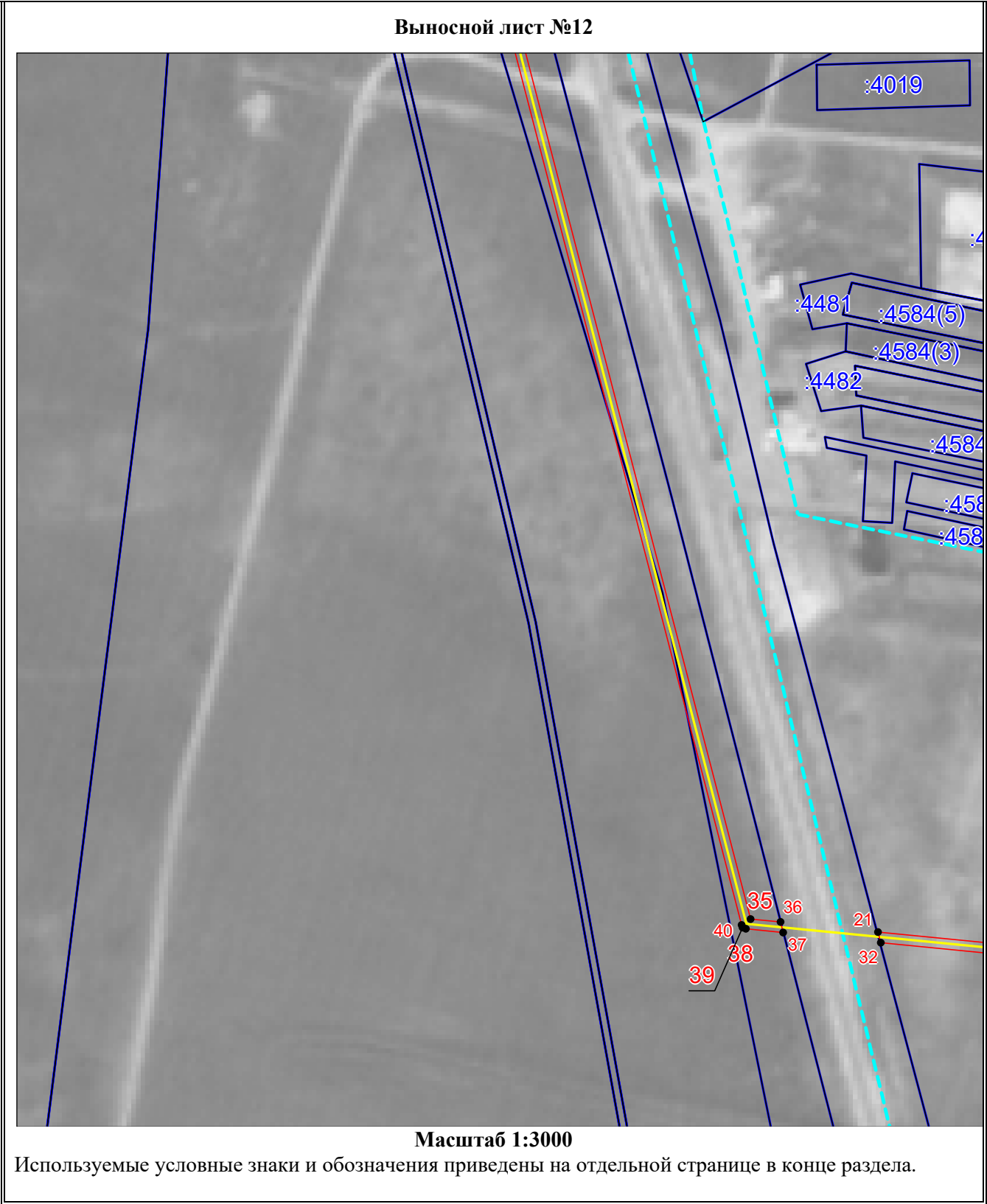
Выносной лист №11



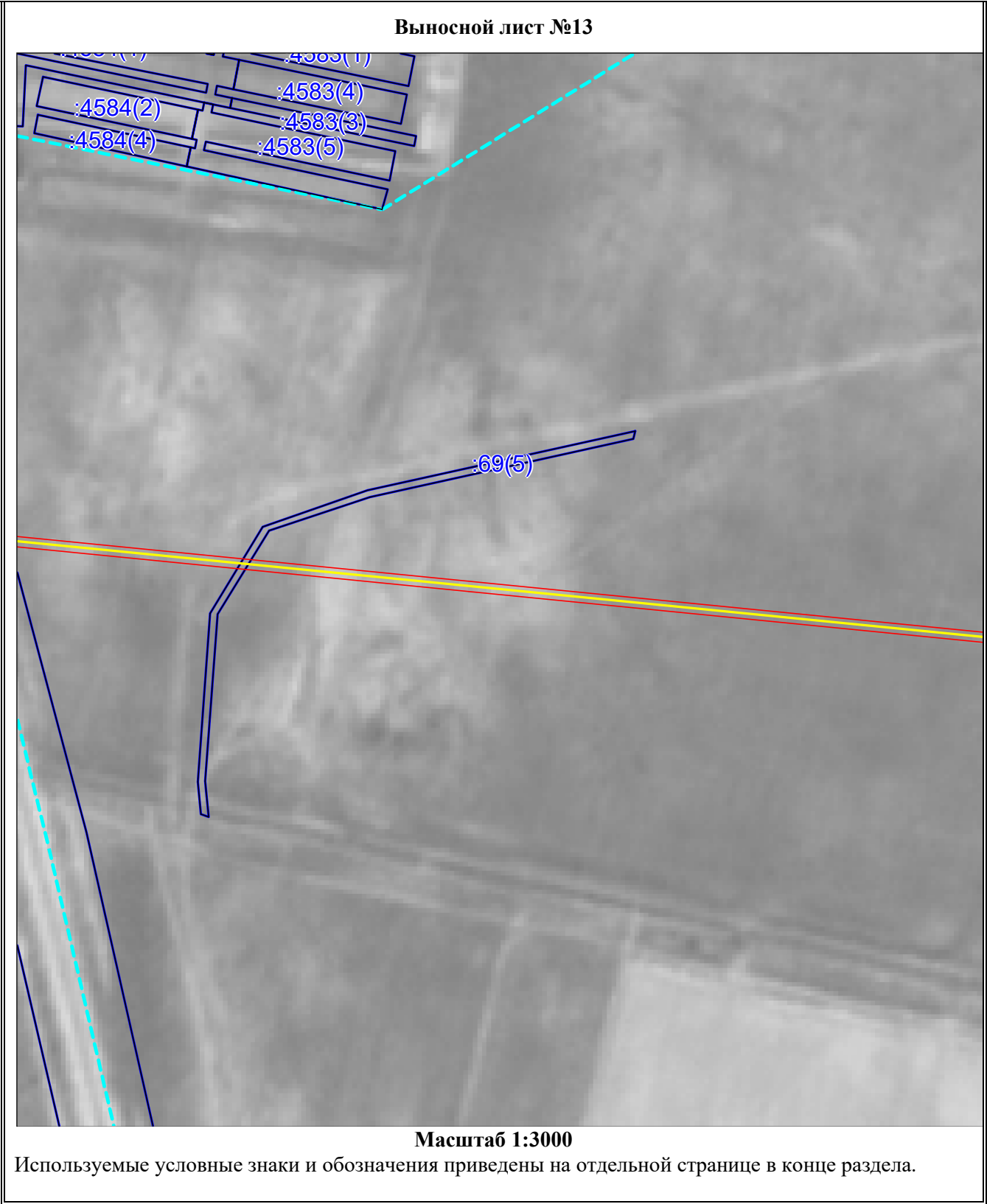
Масштаб 1:3000

Используемые условные знаки и обозначения приведены на отдельной странице в конце раздела.

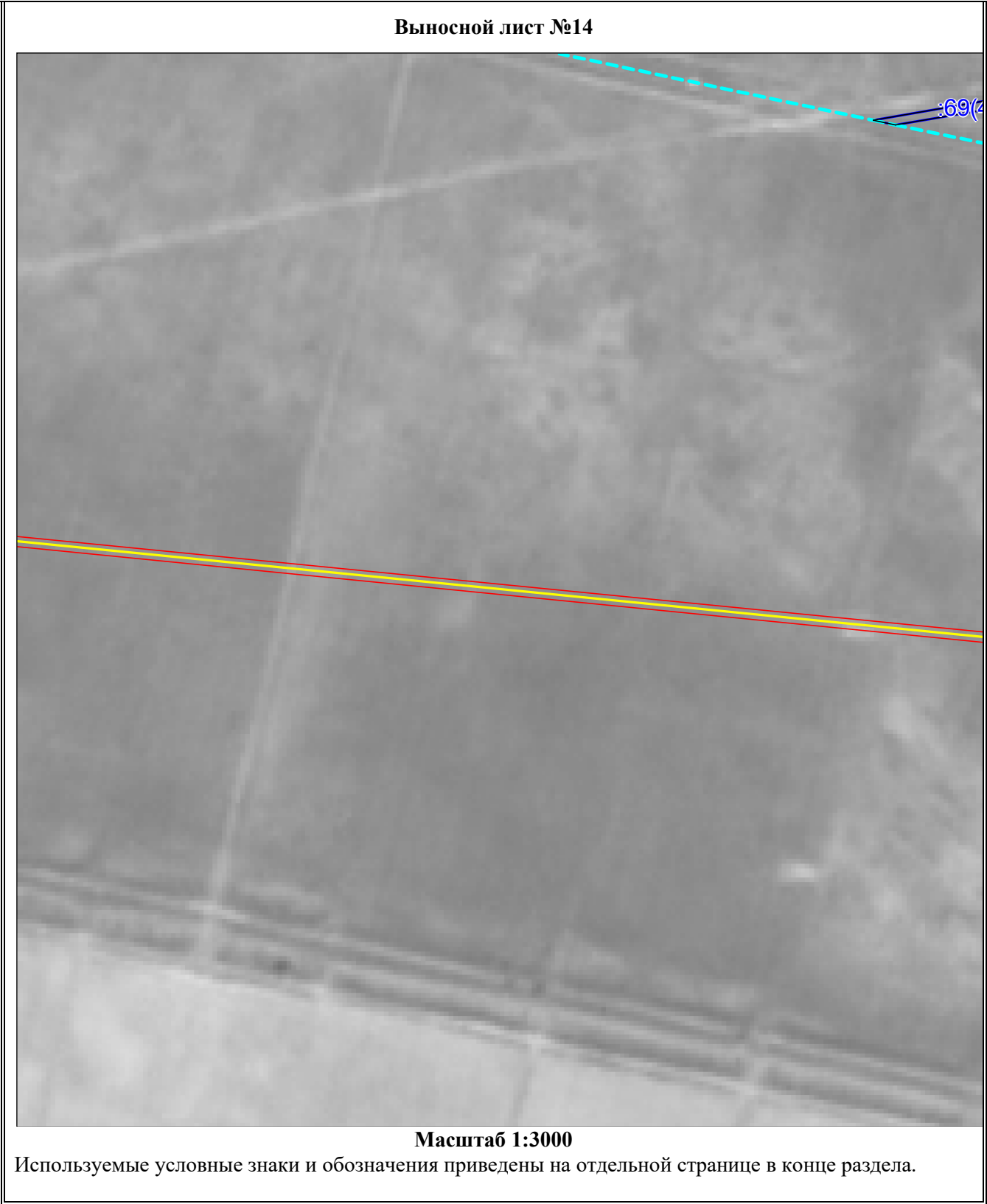
<p align="center"><b>ОПИСАНИЕ МЕСТОПОЛОЖЕНИЯ ГРАНИЦ</b></p> <p align="center"><b>Публичный сервитут для эксплуатации объектов: "ВЛ-10 кВ ф. 6 ПС Черный Яр-2" и "КТП ВЛ-10 кВ ф. 6 ПС Черный Яр-2"</b></p> <p align="center"><small>(наименование объекта, местоположение границ которого описано)</small></p>	
<p align="center"><b>План границ объекта</b></p>	



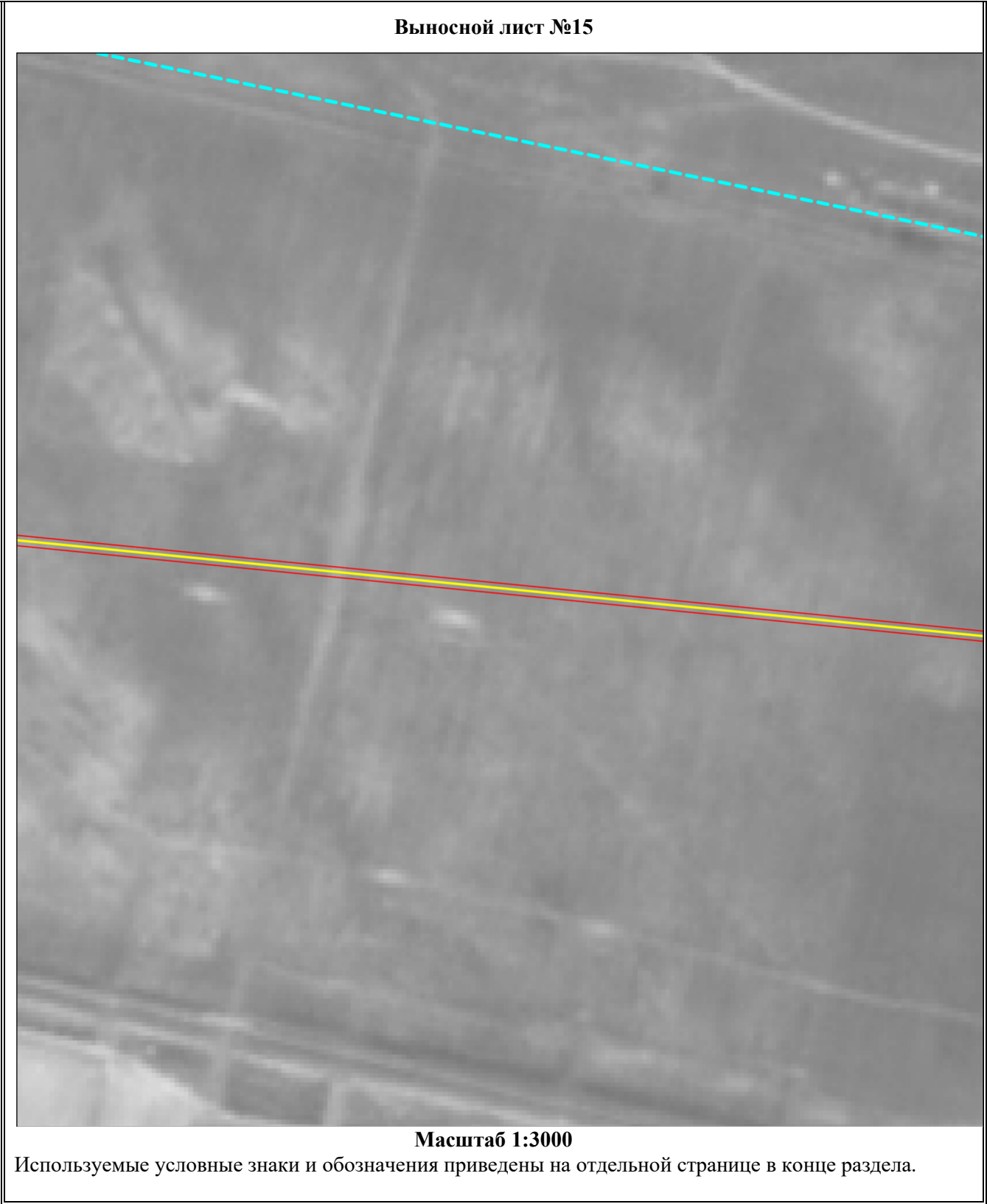
<p align="center"><b>ОПИСАНИЕ МЕСТОПОЛОЖЕНИЯ ГРАНИЦ</b></p> <p align="center"><b>Публичный сервитут для эксплуатации объектов: "ВЛ-10 кВ ф. 6 ПС Черный Яр-2" и "КТП ВЛ-10 кВ ф. 6 ПС Черный Яр-2"</b></p> <p align="center"><small>(наименование объекта, местоположение границ которого описано)</small></p>
<p align="center"><b>План границ объекта</b></p>



<div>ОПИСАНИЕ МЕСТОПОЛОЖЕНИЯ ГРАНИЦ</div> <div>Публичный сервитут для эксплуатации объектов: "ВЛ-10 кВ ф. 6 ПС Черный Яр-2" и "КТП ВЛ-10 кВ ф. 6 ПС Черный Яр-2"</div> <div>(наименование объекта, местоположение границ которого описано)</div>
<div>План границ объекта</div>



<b>ОПИСАНИЕ МЕСТОПОЛОЖЕНИЯ ГРАНИЦ</b> Публичный сервитут для эксплуатации объектов: "ВЛ-10 кВ ф. 6 ПС Черный Яр-2" и "КТП ВЛ-10 кВ ф. 6 ПС Черный Яр-2" <small>(наименование объекта, местоположение границ которого описано)</small>
<b>План границ объекта</b>



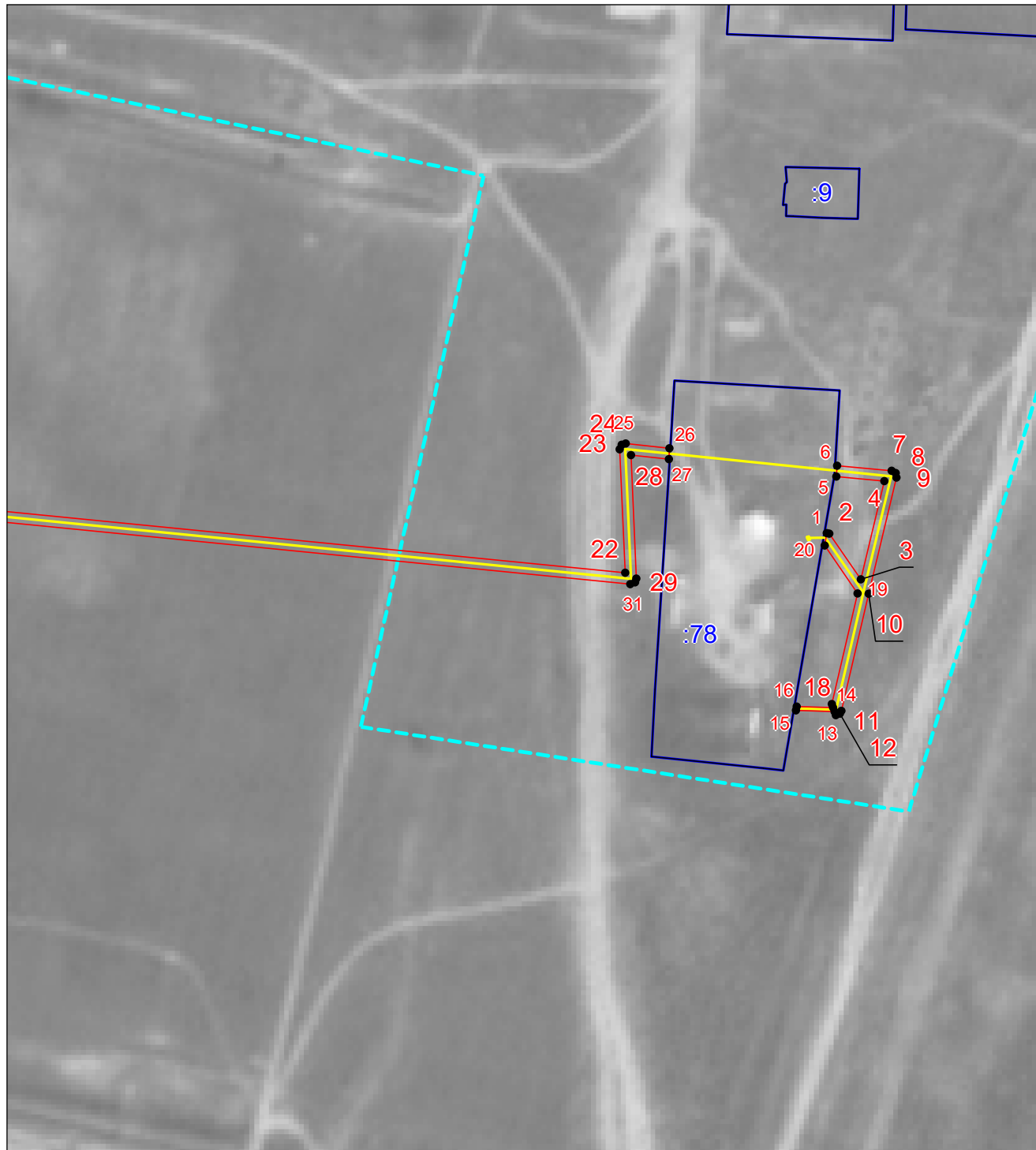
## ОПИСАНИЕ МЕСТОПОЛОЖЕНИЯ ГРАНИЦ

Публичный сервитут для эксплуатации объектов: "ВЛ-10 кВ ф. 6 ПС Черный Яр-2" и  
"КТП ВЛ-10 кВ ф. 6 ПС Черный Яр-2"

(наименование объекта, местоположение границ которого описано)

### План границ объекта

Выносной лист №16



Масштаб 1:3000

Используемые условные знаки и обозначения приведены на отдельной странице в конце раздела.



<div>ОПИСАНИЕ МЕСТОПОЛОЖЕНИЯ ГРАНИЦ</div> <div>Публичный сервитут для эксплуатации объектов: "ВЛ-10 кВ ф. 6 ПС Черный Яр-2" и "КТП ВЛ-10 кВ ф. 6 ПС Черный Яр-2"</div> <div>(наименование объекта, местоположение границ которого описано)</div>
<div>План границ объекта</div>

<div>Используемые условные знаки и обозначения:</div> <div><div><div></div><div>— граница устанавливаемой зоны публичного сервитута,</div></div><div><div></div><div>— граница земельных участков,</div></div><div><div></div><div>— граница кадастрового квартала,</div></div><div><div></div><div>— ось линии электропередачи, КТП,</div></div><div><div></div><div>— характерная точка границ устанавливаемой зоны публичного сервитута,</div></div><div><div>30:11:130501</div><div>- обозначение кадастровых кварталов,</div></div><div><div>:1122</div><div>- обозначение земельных участков.</div></div></div>
---